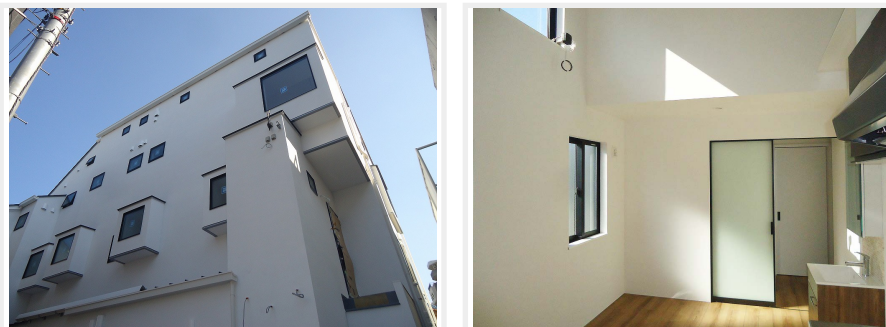


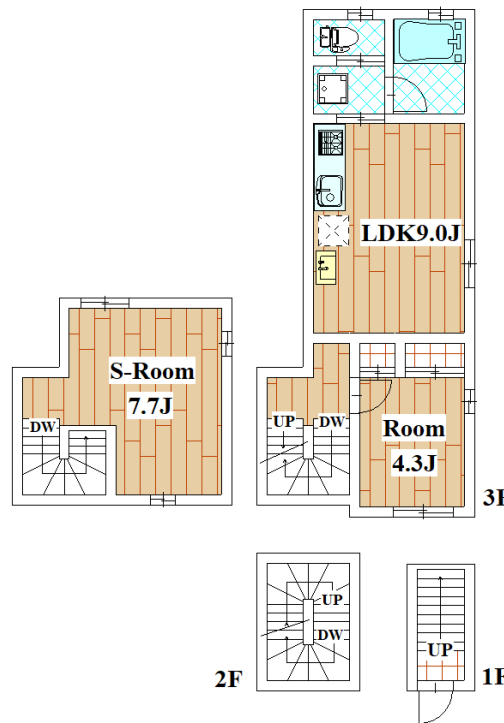
池尻コートラフィーネ

敷金	1ヶ月	礼金	なし
所在地	東京都世田谷区池尻3丁目5-10		
交通	田園都市線 池尻大橋駅 徒歩 3分		
	世田谷線 三軒茶屋駅 徒歩 15分		
建物構造	木造3階建 3階部分 301号室		
専有面積	46.37m ²		
管理費	8,000円	契約期間	2年
築年月	2022年12月	総戸数	14戸
状況	現空	退去日等	
駐車場	無		
更新	更新料:新賃料の1ヶ月分 更新手数料:無し		
その他 初期費用	保険料(20000円)、保証会社:必加入 保証料/初回:月額賃料の60%、更新:1万5千円/年毎、ジーンサポート(11000円)		
その他 月費用	口座振替(330円)		
設備	バストイレ別 洗面所独立 シャワー 都市ガス 給湯 追い焚き シャンプードレッサー 洗濯機置場室内 シャワートイレ 浴室乾燥機 ガスコンロ二口 システムキッチン エアコン 収納 クローゼット オートロック TVドアホン 宅配ボックス 角部屋 フローリング インターネット(有) 駐輪場 ペット不可 楽器不可 高齢者不可 子供不可 事務所不可 ルームシェア不可 生活保護不可 デザイナーズ 最上階 陽当り良好 閑静な住宅街		

こだわりのデザイン性が高いお部屋です。設備も充実！渋谷駅からアクセスよくオススメです



1SLDK



Access	
田園都市線 池尻大橋駅	徒歩 3分
世田谷線 三軒茶屋駅	徒歩 15分



カード決済時に別途事務手数料がかかります。

賃料 **159,000円**
管理費 8,000円

- オートロック完備
- 宅配ボックスあり
- システムキッチン
- 追焚き付きバス
- 二人入居可
- サービスルーム天高140cm
- 保証会社加入必須
- 普通契約2年間
- 更新可・更新料1ヶ月
- 解約時敷金1ヶ月償却

図面と現状が異なる場合、現状を優先とします。

東京都知事(6)第74696号
株式会社アールタワーズコーポレーション
1580086 東京都世田谷区尾山台3-10-9 RT1stビル1階
■営業時間 10:00~19:00
■定休日 火曜日・水曜日

TEL 03-3701-9000
FAX 03-3701-9163
Mail chintai@rtowers.jp

<https://rtowers.jp/>

■取引態様	■手数料	手数料負担割合	貸主元付	借主客付
一般	手数料	手数料	100%	
情報公開: 2025/02/18		■AD相談		