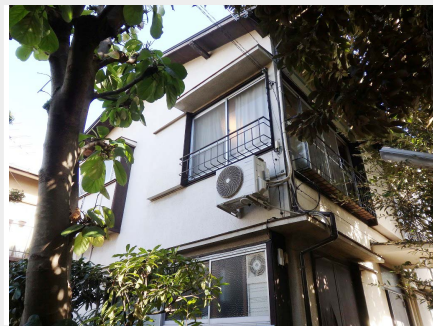


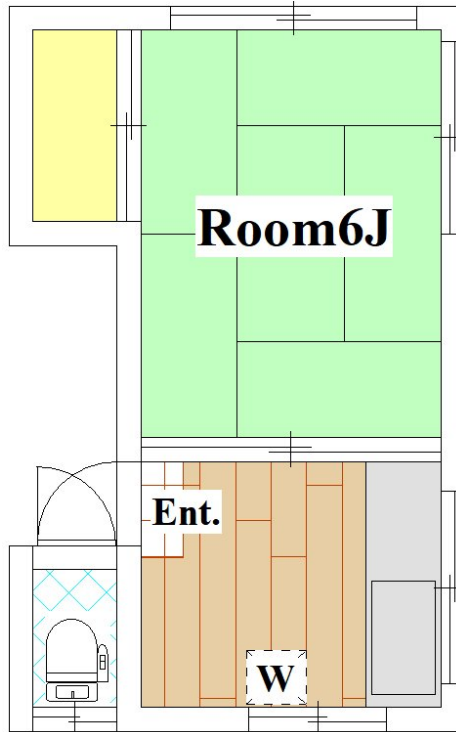
# 小林アパート(南側)

敷金	1ヶ月	礼金	なし
所在地	東京都世田谷区奥沢7丁目22-5		
交通	大井町線 九品仏駅 徒歩 1分		
	大井町線 尾山台駅 徒歩 6分		
建物構造	木造2階建 2階部分 201号室		
専有面積	16.56m <sup>2</sup>		
管理費		契約期間	2年
築年月	1965年12月	総戸数	4戸
状況	現空	退去日等	
駐車場	無		
更新	更新料:新賃料の1ヶ月分 更新手数料:新賃料の0.5ヶ月分		
その他 初期費用	保険料(15000円)、保証会社:必加入 保証料/初回:月額賃料の60%、更新:1万5千円/年毎、ジーンサポート24(11000円)		
その他 月費用			
設備	都市ガス 洗濯機置場室内 ガスコンロ二口 エアコン 収納 角部屋 ベット相談 楽器不可 単身者限定 高齢者可 子供不可 事務所不可 最上階		

お風呂なし、ガスコンロ2口有駅から近くお買物便利です♪



1K



Access	
大井町線 九品仏駅	徒歩 1分
大井町線 尾山台駅	徒歩 6分



カード決済時に別途事務手数料がかかります。

**賃料** **40,000円**  
管理費

- 浴室無し
- エアコン
- 瞬間湯沸かし器残置物
- 2口ガスコンロ有残置物
- 室内洗濯機置場
- 共同玄関
- 温水洗浄便座残置物
- ペット相談
- 高齢者相談
- 生活支援相談(礼金1ヶ月)

図面と現状が異なる場合、現状を優先とします。

東京都知事(6)第74696号  
株式会社アールタワーズコーポレーション  
1580086 東京都世田谷区尾山台3-10-9 RT1stビル1階  
■営業時間 10:00~19:00  
■定休日 火曜日・水曜日

TEL 03-3701-9000  
FAX 03-3701-9163  
Mail chintai@rtowers.jp

<https://rtowers.jp/>

■取引態様	■手数料	■手数料	貸主	借主
専任	手数料	手数料	元付	客付
	負担割合	負担割合		100%
	配分割合	配分割合		

情報公開: 2024/11/19

内見予約はイタンジまで