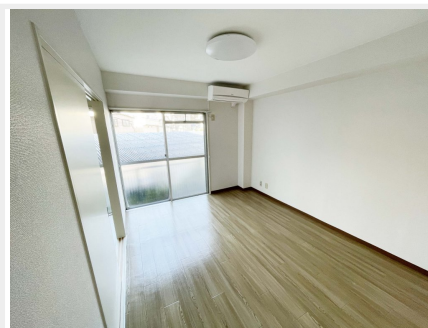


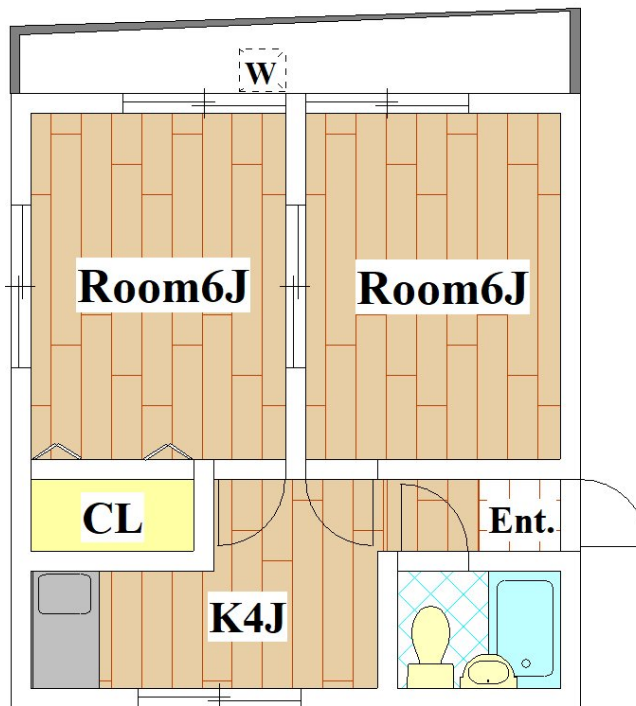
## コンサーム等々力C棟

敷金	1ヶ月	礼金	1ヶ月
所在地	東京都世田谷区等々力2丁目34-15		
交通	大井町線 等々力駅 徒歩 2 分		
	大井町線 尾山台駅 徒歩 7 分		
建物構造	鉄骨造3階建 1階部分 102号室		
専有面積	32.4m <sup>2</sup>		
管理費		契約期間	2年
築年月	1980年1月	総戸数	4戸
状況	現空	退去日等	
駐車場	無		
更新	更新料:新賃料の1ヶ月分 更新手数料:新賃料の0.5ヶ月分		
その他 初期費用	保険料(20000円)、保証会社:必加入 保証料/初回:月額賃料等の60%、更新:1万5千円/年毎、フレックスパートナーズ(11000円)		
その他 月費用			
設備	シャワー 都市ガス 給湯 洗濯機置場有 ガスコンロ二口 エアコン 収納 TVドアホン 専用庭 角部屋 インターネット(有) 駐輪場 ペット不可 楽器不可 2人入居可 事務所可 ルームシェア可		

駅近く、お買物便利です♪事務所や学生さんのルームシェア等ご相談致します♪



2K



Access	
大井町線 等々力駅	徒歩 2 分
大井町線 尾山台駅	徒歩 7 分



カード決済時に別途事務手数料がかかります。

賃料

100,000円

管理費

- 駅近
- 角部屋
- ガスコンロ2口設置可
- エアコン2基
- TVモニターフォン
- 収納
- 二面採光
- 自転車置き場相談
- 事務所使用相談(条件変更有)
- イツコム導入済(要確認)

図面と現状が異なる場合、現状を優先とします。

東京都知事(6)第74696号

株式会社アールタワーズコーポレーション

1580086 東京都世田谷区尾山台3-10-9 RT1stビル1階

■営業時間 10:00~19:00

■定休日 火曜日・水曜日

TEL 03-3701-9000

FAX 03-3701-9163

Mail chintai@rtowers.jp

<https://rtowers.jp/>

■取引態様

■手数料

一般

情報公開: 2025/12/18

手数料 負担割合	貸主 元付	借主 客付
手数料 配分割合		100%

業務委託料30%