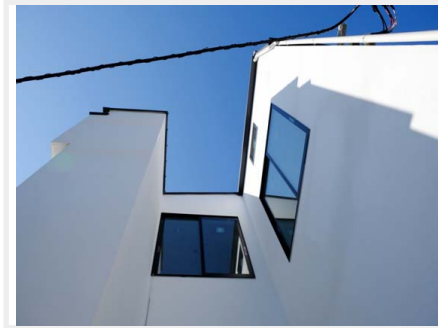


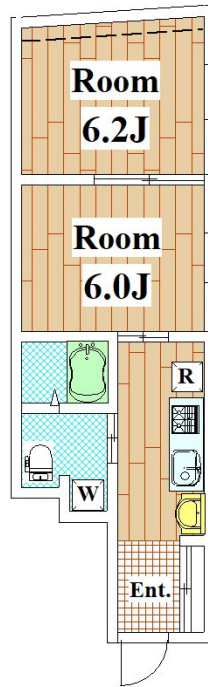
池尻コートパサージュ

敷金	1ヶ月	礼金	なし
所在地	東京都世田谷区池尻3丁目14-2		
交通	田園都市線 池尻大橋駅 徒歩 6分		
	京王井の頭線 駒場東大前駅 徒歩 12分		
建物構造	木造3階建 1階部分 102号室		
専有面積	30.1m ²		
管理費	6,000円	契約期間	2年
築年月	2017年3月	総戸数	戸
状況	空予定	退去日等	1/7
駐車場	近隣 ¥37,800		
更新	更新料:新賃料の1ヶ月分 更新手数料:		
その他 初期費用	保険料(20000円)、保証会社:必加入 保証料/初回:月額賃料等の60%、更新:1万5千円/年毎、シジンスポート24(11000円)		
その他 月費用	口座振替(330円)		
設備	バストイレ別 洗面所独立 シャワー 都市ガス 給湯 追い焚き 洗濯機置場室内 シャワートイレ 浴室乾燥機 電気コンロニロシステムキッチン エアコン オートロック TVドアホン 角部屋 フローリング インターネット(光ファイバー) ペット不可 楽器不可 高齢者不可 子供不可 事務所不可 生活保護不可 デザイナーズ 陽当り良好 閑静な住宅街		

一部屋毎に使い勝手のよさを演出するこだわりの建物です。設備も充実しているのでお奨めです



1DK



Access	
田園都市線 池尻大橋駅	徒歩 6分
京王井の頭線 駒場東大前駅	徒歩 12分



カード決済時に別途事務手数料がかかります。

賃料

124,000円

管理費 6,000円

- デザイナーズ
- オートロック完備
- 宅配ボックス完備
- 二人入居可
- システムキッチン
- 浴室乾燥機付き
- 保証会社利用可能
- 普通契約2年間
- 更新可、更新料1カ月
- ※解約時敷金1ヶ月償却

図面と現状が異なる場合、現状を優先とします。

東京都知事(6)第74696号

株式会社アールタワーズコーポレーション

1580086 東京都世田谷区尾山台3-10-9 RT1stビル1階

■営業時間 10:00~19:00

■定休日 火曜日・水曜日

TEL 03-3701-9000

FAX 03-3701-9163

Mail chintai@rtowers.jp

<https://rtowers.jp/>

■取引態様

一般

情報公開: 2024/12/25

■手数料 負担割合 手数料 配分割合	貸主 元付	借主 客付	100%
	■AD25		