

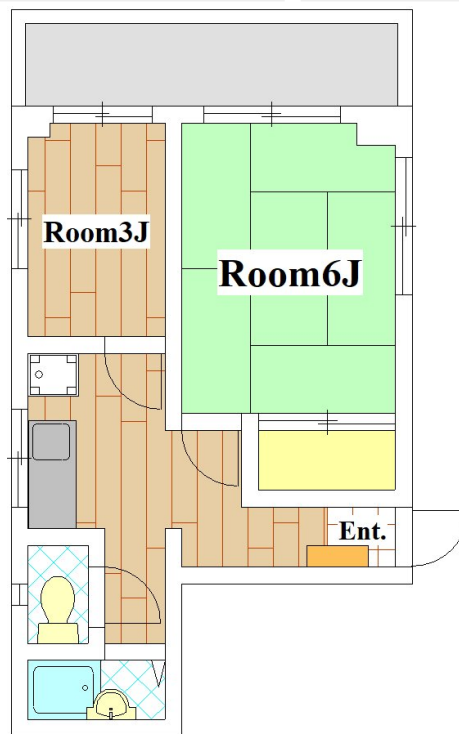
ファミリー等々力

敷金	1ヶ月	礼金	1ヶ月
所在地	東京都世田谷区等々力2丁目39-21		
交通	大井町線 等々力駅 徒歩 1 分		
	大井町線 尾山台駅 徒歩 8 分		
建物構造	ALC3階建 2階部分 201号室		
専有面積	30m ²		
管理費	3,000円	契約期間	2年
築年月	1987年1月	総戸数	戸
状況	現空	退去日等	
駐車場	無		
更新	更新料:新賃料の1ヶ月分 更新手数料:新賃料の0.5ヶ月分税別		
その他 初期費用	保険料(20000円)、保証会社:必加入 保証料/初回:月額賃料等の60%、更新:1万5千円/年毎、フレックスパートナーズ(11000円)		
その他 月費用			
設備	バストイレ別 シャワー 都市ガス 給湯 洗濯機置場室内 ガスコンロ二口 エアコン 収納 インターホン TVDアホン バルコニー 角部屋 インターネット(有) ペット不可 楽器不可 2人入居相談 子供不可		

駅近です！スーパーなども近くにありお買い物便利！



2K



Access

大井町線 等々力駅	徒歩 1 分
大井町線 尾山台駅	徒歩 8 分



カード決済時に別途事務手数料がかかります。

賃料

82,000円

管理費 3,000円

- ☆駅近物件 徒歩1分
- ☆スーパー・コンビニ近隣にあり買
- ☆コンロ2口設置可能
- ☆等々力溪谷 徒歩1分
- ☆バス、トイレ独立
- ☆シューズBOXあり
- ☆2面採光の角部屋
- ☆室内洗濯機置場
- ☆バルコニー有り
- ☆2人入居相談可能

図面と現状が異なる場合、現状を優先とします。

東京都知事(6)第74696号

株式会社アールタワーズコーポレーション

1580086 東京都世田谷区尾山台3-10-9 RT1stビル1階

■営業時間 10:00~19:00

■定休日 火曜日・水曜日

TEL 03-3701-9000

FAX 03-3701-9163

Mail chintai@rtowers.jp

<https://rtowers.jp/>

■取引態様

一般

情報公開: 2025/10/29

手数料 負担割合	貸主 元付	借主 客付
手数料 配分割合		

業務委託料50%