

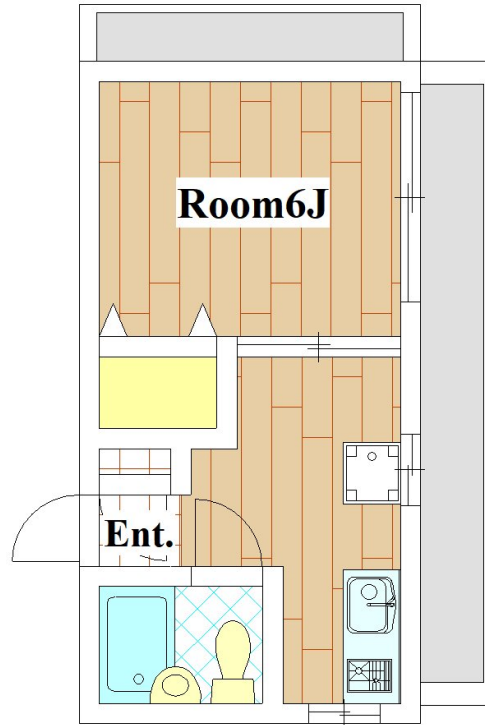
# ファミリー中町B棟

敷金	1ヶ月	礼金	なし
所在地	東京都世田谷区中町3丁目23-4		
交通	大井町線 上野毛駅 徒歩 6分		
	大井町線 等々力駅 徒歩 9分		
建物構造	RC4階建 4階部分 401号室		
専有面積	24m <sup>2</sup>		
管理費	5,000円	契約期間	2年
築年月	1991年6月	総戸数	戸
状況	現空	退去日等	
駐車場	無		
更新	更新料:新賃料の1ヶ月分 更新手数料:新賃料の0.5ヶ月分		
その他 初期費用	保険料(20000円)、保証会社:必加入 保証料/初回:月額賃料等の60%、更新:1万5千円/年毎、シジンスポット24(11000円)		
その他 月費用			
設備	シャワー 都市ガス 給湯 洗濯機置場室内 ガスコンロ 口 システムキッチン エアコン 収納 クローゼット オートロック インターホン バルコニー 角部屋 フローリング 駐輪場 ペット不可 楽器不可 2人入居不可 単身者限定 事務所不可 最上階		

日当たり良好! 大きなクローゼット!



1R



Access	
大井町線 上野毛駅	徒歩 6分
大井町線 等々力駅	徒歩 9分



カード決済時に別途事務手数料がかかります。

**賃料** **75,000円**  
管理費 5,000円

- 最上階角部屋
- システムキッチン1口
- 洗濯機置場室内
- 陽当たり良好
- オートロック
- ユニットバス
- バルコニー
- エアコン有
- 近隣飲食店有
- 駐車場・駐輪場有

図面と現状が異なる場合、現状を優先とします。

東京都知事(6)第74696号  
株式会社アールタワーズコーポレーション  
1580086 東京都世田谷区尾山台3-10-9 RT1stビル1階  
■営業時間 10:00~19:00  
■定休日 火曜日・水曜日

TEL 03-3701-9000  
FAX 03-3701-9163  
Mail chintai@rtowers.jp

<https://rtowers.jp/>

■取引態様	■手数料	■手数料	■貸主	■借主
一般	手数料	負担割合	元付	客付
	手数料	配分割合		100%
情報公開: 2024/11/19		業務委託料50%		