

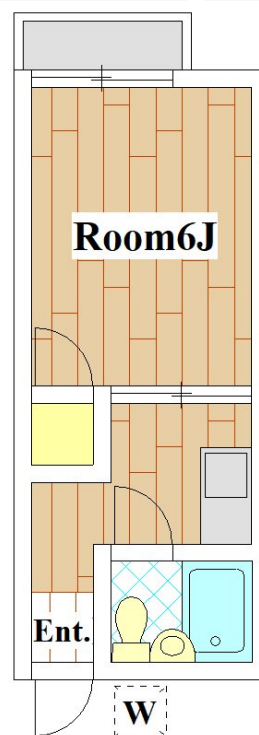
等々力ソフィアハイム

敷金	1ヶ月	礼金	1ヶ月
所在地	東京都世田谷区等々力3丁目33-10		
交通	大井町線 等々力駅 徒歩 7 分		
	大井町線 上野毛駅 徒歩 11 分		
建物構造	木造2階建 2階部分 203号室		
専有面積	18.63m ²		
管理費	1,000円	契約期間	2年
築年月	1984年12月	総戸数	戸
状況	現空	退去日等	
駐車場	無		
更新	更新料:新賃料の1ヶ月分 更新手数料:新賃料の0.5ヶ月分		
その他 初期費用	保険料(20000円)、保証会社:必加入 保証料/初回:月額賃料等の60%、更新:1万5千円/年毎、フレックスパートナーズ(11000円)		
その他 月費用			
設備	シャワー 都市ガス 給湯 洗濯機置場有 ガスコンロ エアコン 収納 インターホン バルコニー フローリング 駐輪場 ペット不可 楽器不可 2人入居不可 女性限定 単身者限定 事務所不可 最上階 閑静な住宅街		

女性限定の賃貸アパート！静かな環境で生活しやすいですよ！！



1K



Access	
大井町線 等々力駅	徒歩 7 分
大井町線 上野毛駅	徒歩 11 分



カード決済時に別途事務手数料がかかります。

賃料

55,000円

管理費 1,000円

- 女性限定
- フローリング6帖
- 3点ユニット
- 収納
- エアコン完備
- ガスキッチン
- Bフレッツ
- バルコニー
- 閑静な住宅街
- 陽当り良好

図面と現状が異なる場合、現状を優先とします。

東京都知事(6)第74696号

株式会社アールタワーズコーポレーション

1580086 東京都世田谷区尾山台3-10-9 RT1stビル1階

■営業時間 10:00~19:00

■定休日 火曜日・水曜日

TEL 03-3701-9000

FAX 03-3701-9163

Mail chintai@rtowers.jp

<https://rtowers.jp/>

■取引態様

一般

■手数料

手数料
負担割合
手数料
配分割合

貸主

元付

借主

客付

100%

100%

情報公開: 2025/12/18

業務委託料 50%