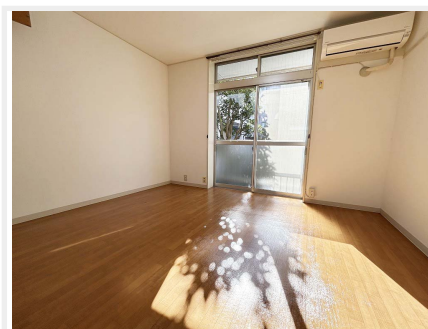


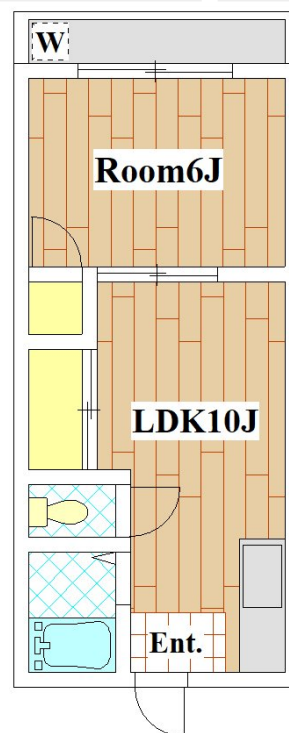
コンサーム等々力

敷金	1ヶ月	礼金	1ヶ月
所在地	東京都世田谷区等々力2丁目34-12		
交通	大井町線 等々力駅 徒歩 3 分		
	大井町線 尾山台駅 徒歩 7 分		
建物構造	軽量鉄骨3階建 2階部分 208号室		
専有面積	30m ²		
管理費	3,000円	契約期間	2年
築年月	1977年10月	総戸数	12戸
状況	現空	退去日等	
駐車場	無		
更新	再契約料:新賃料の1ヶ月分 再契約手数料:新賃料の0.5ヶ月分		
その他 初期費用	保険料(20000円)、保証会社:必加入 保証料/初回:月額賃料等の60%、更新:1万5千円/年毎、フレックスパートナーズ(11000円)		
その他 月費用			
設備	バストイレ別 シャワー 都市ガス 洗濯機置場有 ガスコンロ二口 エアコン 収納 インターホン バルコニー 角部屋 フローリング インターネット(有) ペット不可 楽器不可 2人入居可 子供可 事務所相談 陽当り良好		

駅近なので、アクセス便利です！駅周りにスーパーなどもありお買い物がラクです♪



1LDK



Access	
大井町線 等々力駅	徒歩 3 分
大井町線 尾山台駅	徒歩 7 分



カード決済時に別途事務手数料がかかります。

賃料

77,000円

管理費 3,000円

定期借家契約2年再契約相談

■収納有り(2箇所)

■バス・トイレ別々

■洗濯機置場有

■ガスコンロ2口設置可

■角部屋

■二人入居可

■お子様相談

■エアコン

■駅近

図面と現状が異なる場合、現状を優先とします。

東京都知事(6)第74696号

株式会社アールタワーズコーポレーション

1580086 東京都世田谷区尾山台3-10-9 RT1stビル1階

■営業時間 10:00~19:00

■定休日 火曜日・水曜日

TEL 03-3701-9000

FAX 03-3701-9163

Mail chintai@rtowers.jp

<https://rtowers.jp/>

■取引態様

■手数料

一般

情報公開: 2025/12/18

手数料負担割合	貸主	借主	100%
手数料配分割合	元付	客付	100%

業務委託料50%