

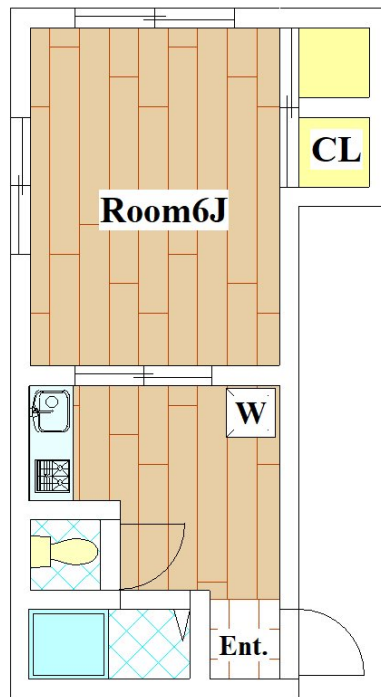
# 真田ビル

敷金	1ヶ月	礼金	1ヶ月
所在地	東京都目黒区目黒本町4丁目17-11		
交通	目黒線 西小山駅 徒歩 10分		
	目黒線 武蔵小山駅 徒歩 15分		
建物構造	鉄骨造3階建 2階部分 205号室		
専有面積	22m <sup>2</sup>		
管理費	2,000円	契約期間	2年
築年月	1977年4月	総戸数	戸
状況	現空	退去日等	
駐車場	無		
更新	再契約料:新賃料の1ヶ月分 再契約手数料:新賃料の0.5ヶ月分		
その他 初期費用	保険料(15000円)、保証会社:必加入 保証料/初回:月額賃料の60%、更新:1万5千円/年毎、ジーンサポート24(11000円)		
その他 月費用	水道代(3000円)		
設備	バストイレ別 シャワー 都市ガス 給湯 洗濯機置場室内 シャワートイレ ガスコンロ二口 エアコン 収納 クローゼット インターホン 角部屋 フローリング ペット不可 楽器不可 2人入居不可 単身者限定 事務所不可 陽当り良好 閑静な住宅街		

室内フルリフォーム済みできれいなお部屋です♪ぜひ、内見してみてください♪



1K



Access	
目黒線 西小山駅	徒歩 10分
目黒線 武蔵小山駅	徒歩 15分



カード決済時に別途事務手数料がかかります。

賃料

65,000円

管理費 2,000円

※定期借家契約再契約相談

- ガスコンロ二口設置可
- 角部屋
- 洗濯機置場室内
- 2面採光
- クローゼット
- エアコン
- バス・トイレ別
- インターホン
- 水道代毎月3,000円

図面と現状が異なる場合、現状を優先とします。

東京都知事(6)第74696号

株式会社アールタワーズコーポレーション

1580086 東京都世田谷区尾山台3-10-9 RT1stビル1階

■営業時間 10:00~19:00

■定休日 火曜日・水曜日

TEL 03-3701-9000

FAX 03-3701-9163

Mail chintai@rtowers.jp

<https://rtowers.jp/>

■取引態様

一般

情報公開: 2024/11/19

■手数料	■手数料	貸主	借主
負担割合	負担割合	元付	客付
手数料	手数料		100%
配分割合	配分割合		

業務委託料50%