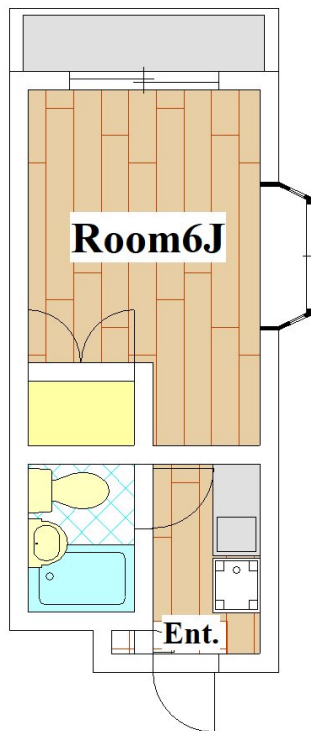


エステート駒沢

敷金	1ヶ月	礼金	なし
所在地	東京都世田谷区深沢4丁目12-11		
交通	大井町線 尾山台駅 徒歩 16分		
	大井町線 等々力駅 徒歩 17分		
建物構造	鉄骨造2階建 2階部分 206号室		
専有面積	17m ²		
管理費	0円	契約期間	2年
築年月	1985年2月	総戸数	戸
状況	現空	退去日等	
駐車場	無		
更新	更新料:新賃料の1ヶ月分 更新手数料:新賃料の0.5ヶ月分		
その他 初期費用	保険料(15000円)、保証会社:必加入 保証料/初回:月額賃料の60%、更新:1万5千円/年毎、ジーンサポート24(11000円)		
その他 月費用			
設備	シャワー 都市ガス 給湯 洗濯機置場室内 ガスコンロ・エアコン 収納 インターホン 出窓 バルコニー 角部屋 フローリング 駐輪場 ペット不可 楽器不可 2人入居不可 単身者限定 最上階 閑静な住宅街		

環境良好です。駒沢公園も徒歩圏内です。



1K



Access	
大井町線 尾山台駅	徒歩 16分
大井町線 等々力駅	徒歩 17分



カード決済時に別途事務手数料がかかります。

賃料 **57,000円**
管理費 0円

- 最上階角部屋
- 収納有
- エアコン
- 1口ガスコンロ設置可
- 室内洗濯機置場
- バルコニー
- シューズBOX
- 室内洗濯機置場
- 自転車置場空要確認
- 保証会社必須

図面と現状が異なる場合、現状を優先とします。

東京都知事(6)第74696号
株式会社アールタワーズコーポレーション
1580086 東京都世田谷区尾山台3-10-9 RT1stビル1階
■営業時間 10:00~19:00
■定休日 火曜日・水曜日

TEL 03-3701-9000
FAX 03-3701-9163
Mail chintai@rtowers.jp

<https://rtowers.jp/>

■取引態様	■手数料	■手数料	貸主	借主
一般	手数料	負担割合	元付	客付
		手数料		100%
		配分割合		
情報公開: 2024/11/19			業務委託料	50%