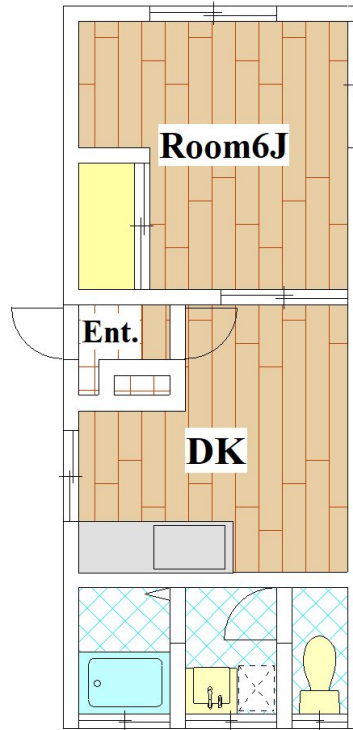


# マンション末松

|             |                                                                                                                      |      |     |
|-------------|----------------------------------------------------------------------------------------------------------------------|------|-----|
| 敷金          | 1ヶ月                                                                                                                  | 礼金   | 1ヶ月 |
| 所在地         | 東京都世田谷区等々力1丁目22-36                                                                                                   |      |     |
| 交通          | 大井町線 等々力駅 徒歩 7分                                                                                                      |      |     |
|             | 大井町線 尾山台駅 徒歩 12分                                                                                                     |      |     |
| 建物構造        | 木造2階建 2階部分 2F号室                                                                                                      |      |     |
| 専有面積        | 33.05m <sup>2</sup>                                                                                                  |      |     |
| 管理費         | 5,000円                                                                                                               | 契約期間 | 2年  |
| 築年月         | 1981年5月                                                                                                              | 総戸数  | 2戸  |
| 状況          | 現空                                                                                                                   | 退去日等 |     |
| 駐車場         | 無                                                                                                                    |      |     |
| 更新          | 更新料:新賃料の1ヶ月分<br>更新手数料:新賃料の0.5ヶ月分                                                                                     |      |     |
| その他<br>初期費用 | 保険料(20000円)、保証会社:必加入 保証料/初回:月額賃料等の60%、更新:1万5千円/年毎、フレックスパートナーズ(11000円)                                                |      |     |
| その他<br>月費用  |                                                                                                                      |      |     |
| 設備          | バストイレ別 洗面所独立 シャワー 都市ガス 洗濯機置場室内 ガスコンロ二口 エアコン 収納 インターホン 角部屋 フローリング 駐輪場 バイク置き場 ペット相談 楽器不可 2人入居可 子供不可 事務所相談 ルームシェア相談 最上階 |      |     |

1フロア1世帯の物件です。猫も飼育ご相談可能です。緑が多く環境が良いエリアです。



1DK



|              |        |
|--------------|--------|
| Access       |        |
| 大井町線<br>等々力駅 | 徒歩 7分  |
| 大井町線<br>尾山台駅 | 徒歩 12分 |



カード決済時に別途事務手数料がかかります。

**賃料** **100,000円**  
管理費 5,000円

- ペット飼育可(猫のみ)
- 飼育時、敷金2ヶ月 償却1ヵ月
- バス、トイレ別
- 独立洗面台
- 閑静な住宅街
- エアコン2基
- 2口ガスコンロ設置可
- 収納
- シューズBOX残置物
- 自転車・バイク置場相談

図面と現状が異なる場合、現状を優先とします。

東京都知事(6)第74696号  
株式会社アールタワーズコーポレーション  
1580086 東京都世田谷区尾山台3-10-9 RT1stビル1階  
■営業時間 10:00~19:00  
■定休日 火曜日・水曜日

TEL 03-3701-9000  
FAX 03-3701-9163  
Mail chintai@rtowers.jp

<https://rtowers.jp/>

|                  |      |          |    |      |
|------------------|------|----------|----|------|
| ■取引態様            | ■手数料 | 手数料      | 貸主 | 借主   |
| 一般               | 手数料  | 負担割合     | 元付 | 客付   |
|                  | 手数料  | 配分割合     |    | 100% |
| 情報公開: 2025/08/21 |      | 業務委託料50% |    |      |