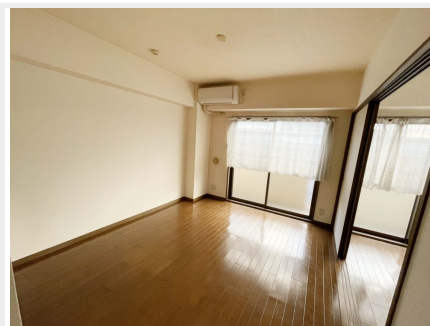


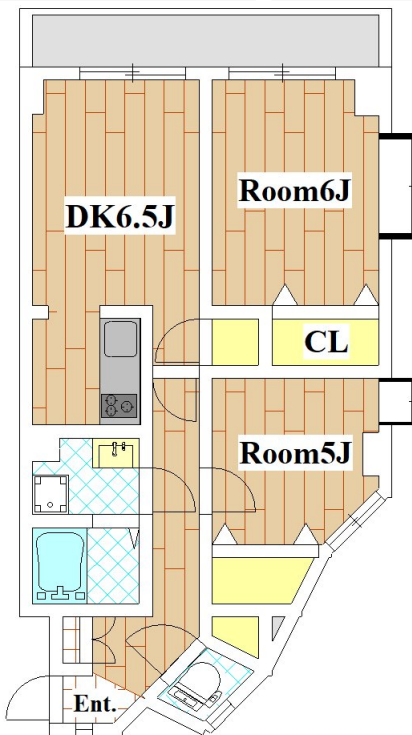
フレグランス

角部屋で出窓があり、日当り良く、設備が充実しているオススメ物件です。

| | | | |
|-------------|--|------|----|
| 敷金 | 1ヶ月 | 礼金 | なし |
| 所在地 | 東京都世田谷区鎌田3丁目15-12 | | |
| 交通 | 大井町線 二子玉川駅 徒歩 19分 | | |
| | 田園都市線 二子玉川駅 徒歩 19分 | | |
| 建物構造 | RC5階建 2階部分 205号室 | | |
| 専有面積 | 50.95m ² | | |
| 管理費 | 5,000円 | 契約期間 | 2年 |
| 築年月 | 1997年1月 | 総戸数 | 戸 |
| 状況 | 現空 | 退去日等 | |
| 駐車場 | 無 | | |
| 更新 | 更新料:新賃料の1ヶ月分 更新手数料:新賃料の0.5ヶ月分 | | |
| その他 初期費用 | 保険料(20000円)、保証会社:必加入 保証料/初回:月額賃料等の60%、更新:1万5千円/年毎、鍵交換代(27500円)、ジッソサポート24(11000円) | | |
| その他 月費用 | | | |
| 設備 | バストイレ別 洗面所独立 シャワー 都市ガス 給湯 追い焚き シャンプードレッサー 洗濯機置場室内 シャワートイレ ガスコンロ三口 システムキッチン エアコン 収納 クローゼット オートロック エレベータ 出窓 バルコニー 角部屋 フローリング タイル貼り CATV 駐輪場 バイク置き場 ペット不可 楽器不可 2人入居可 子供不可 陽当り良好 | | |



2LDK



| Access | |
|----------------|--------|
| 大井町線 二子玉川駅 | 徒歩 19分 |
| 田園都市線 二子玉川駅 | 徒歩 19分 |



カード決済時に別途事務手数料がかかります。

賃料 **125,000円**
管理費 5,000円

- オートロック
- エレベーター
- システムガスキッチン3口
- 独立洗面台
- 追炊き機能付バス
- 出窓
- クローゼット
- エアコン
- シューズBOX
- ☆子供不可

図面と現状が異なる場合、現状を優先とします。

東京都知事(6)第74696号
株式会社アールタワーズコーポレーション
1580086 東京都世田谷区尾山台3-10-9 RT1stビル1階
■営業時間 10:00~19:00
■定休日 火曜日・水曜日

TEL 03-3701-9000
FAX 03-3701-9163
Mail chintai@rtowers.jp

<https://rtowers.jp/>

| | | | | |
|-------|------|------|-----|------|
| ■取引態様 | ■手数料 | ■手数料 | ■貸主 | ■借主 |
| 一般 | 手数料 | 負担割合 | 元付 | 客付 |
| | 手数料 | 配分割合 | | 100% |

情報公開: 2024/11/19

業務委託料30%