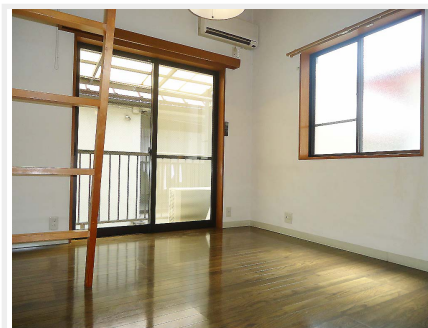


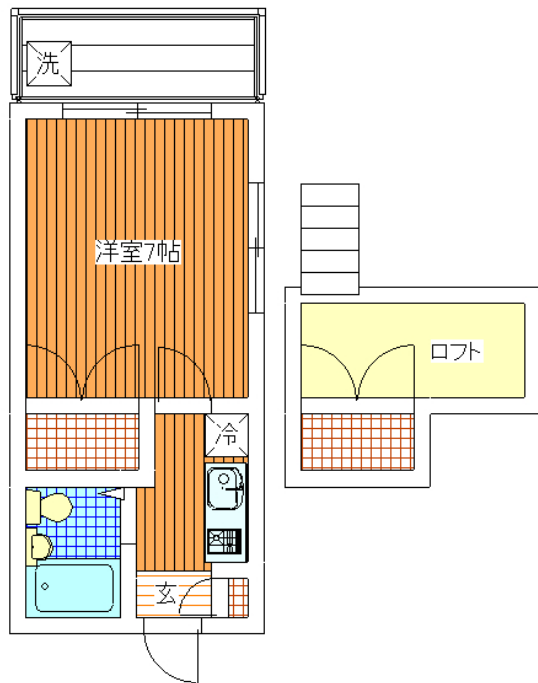
メゾンドアミ

敷金	1ヶ月	礼金	1ヶ月
所在地	東京都大田区東雪谷2丁目15-1		
交通	池上線 石川台駅 徒歩 3分		
	池上線 雪が谷大塚駅 徒歩 9分		
建物構造	木造2階建 2階部分 202号室		
専有面積	18m ²		
管理費	0円	契約期間	2年
築年月	1992年3月	総戸数	戸
状況	現空	退去日等	
駐車場	無		
更新	更新料:新賃料の1ヶ月分 更新手数料:		
その他 初期費用	保証会社:任意加入 保証料/初回:月額賃料等の60%、更新:1万5千円/年毎、シンサポ-ト(11000円)		
その他 月費用			
設備	シャワー 都市ガス 給湯 洗濯機置場有 ガスコンローロ システムキッチン エアコン 収納 クローゼット ロフト付 インターホン バルコニー フローリング インターネット(光ファイバー) 最上階 陽当り良好 閑静な住宅街		

駅近、商店街・コンビニがあり、買い物にも便利な物件です。



1K



Access	
池上線 石川台駅	徒歩 3分
池上線 雪が谷大塚駅	徒歩 9分



カード決済時に別途事務手数料がかかります。

賃料

63,000円

管理費 0円

- ☆エアコン完備
- ☆システムガスキッチン1口
- ☆Bフレッツ対応
- ☆南向き角部屋
- ☆2面採光
- ☆ロフト付き
- ☆閑静な住宅街
- ☆商店街すぐ
- ☆2駅利用可
- ☆中部屋横窓無し

図面と現状が異なる場合、現状を優先とします。

東京都知事(6)第74696号

株式会社アールタワーズコーポレーション

1580086 東京都世田谷区尾山台3-10-9 RT1stビル1階

■営業時間 10:00~19:00

■定休日 火曜日・水曜日

TEL 03-3701-9000

FAX 03-3701-9163

Mail chintai@rtowers.jp

<https://rtowers.jp/>

■取引態様

一般

情報公開: 2025/02/18