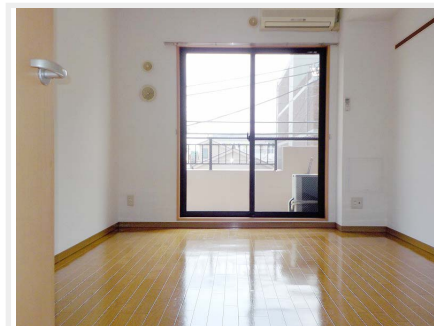


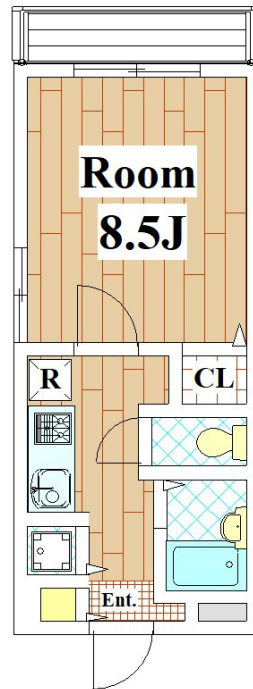
ポヌール等々力

敷金	1ヶ月	礼金	1ヶ月
所在地	東京都世田谷区等々力5丁目8-4		
交通	大井町線 尾山台駅 徒歩 3分		
	大井町線 九品仏駅 徒歩 9分		
建物構造	RC5階建 3階部分 306号室		
専有面積	25.02m ²		
管理費	6,000円	契約期間	2年
築年月	2004年8月	総戸数	戸
状況	現空	退去日等	
駐車場	無		
更新	更新料:新賃料の1ヶ月分 更新手数料:新賃料の0.5ヶ月分		
その他 初期費用	保険料(20000円)、保証会社:必加入 保証料/初回:月額賃料の60%、更新:1万5千円/年毎、ジーンサポート24(11000円)		
その他 月費用			
設備	バスタイレ別 シャワー 都市ガス 給湯 洗濯機置場室内 シャワートイレ 浴室乾燥機 ガスコンロニロ システムキッチン エアコン 収納 クローゼット オートロック TVドアホン エレベータ 宅配ボックス バルコニー 角部屋 フローリング インターネット(有) 駐輪場 ペット不可 楽器不可 高齢者不可 子供不可 事務所不可 生活保護不可 デザイナーズ 陽当り良好 閑静な住宅街		

設備充実、駅近、買い物も便利なオススメ物件です。



1K



Access	
大井町線 尾山台駅	徒歩 3分
大井町線 九品仏駅	徒歩 9分



カード決済時に別途事務手数料がかかります。

賃料

91,000円

管理費 6,000円

- オートロック
- 温水洗浄便座あり
- 駐輪場有り
- 宅配BOX・エレベーター完備
- イツコム導入(個別契約)
- 浴室乾燥機付
- TVモニター付インターホン
- 保証会社加入必須
- 普通契約2年間
- 更新可・更新料1ヶ月

図面と現状が異なる場合、現状を優先とします。

東京都知事(6)第74696号

株式会社アールタワーズコーポレーション

1580086 東京都世田谷区尾山台3-10-9 RT1stビル1階

■営業時間 10:00~19:00

■定休日 火曜日・水曜日

TEL 03-3701-9000

FAX 03-3701-9163

Mail chintai@rtowers.jp

<https://rtowers.jp/>

■取引態様

一般

■手数料

手数料負担割合

手数料配分割合

貸主元付

借主客付

借主客付

100%

情報公開: 2024/11/19