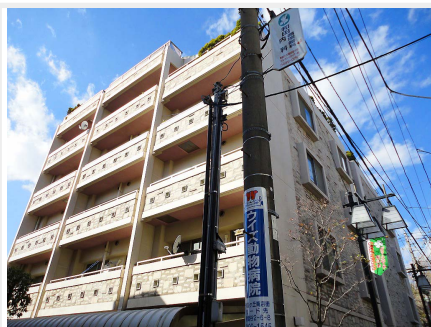


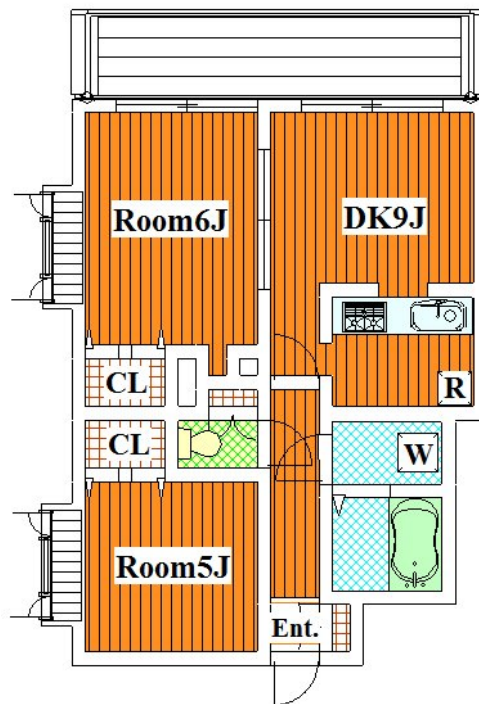
フロントリー

敷金	1ヶ月	礼金	1ヶ月
所在地	東京都大田区東雪谷2丁目19-1		
交通	池上線 石川台駅 徒歩 3 分		
	池上線 洗足池駅 徒歩 9 分		
建物構造	RC6階建 1階部分 103号室		
専有面積	40.8m ²		
管理費	5,000円	契約期間	2年
築年月	1999年9月	総戸数	戸
状況	現空	退去日等	
駐車場			
更新	更新料:新賃料の1ヶ月分 更新手数料:新賃料の0.5ヶ月分		
その他 初期費用	保証会社:必加入 保証料/初回:月額賃料の60%、更新:1万5千円/年毎、フレックスパートナーズ(11000円)		
その他 月費用			
設備	バストイレ別 シャワー 都市ガス 給湯 追い焚き 洗濯機置場室内 ガスコンロ三口 システムキッチン エアコン 収納 クローゼット オートロック インターホン エレベータ 宅配ボックス バルコニー フローリング インターネット(光ファイバー) ペット不可 楽器不可 2人入居可 子供可 事務所不可 生活保護不可 陽当り良好 閑静な住宅街		

商店街至近で生活環境良好です♪オートロックも付いていてセキュリティ面も安心でお奨め！



2DK



Access

池上線 石川台駅	徒歩 3 分
池上線 洗足池駅	徒歩 9 分



カード決済時に別途事務手数料がかかります。

賃料

152,000円

管理費 5,000円

- エレベータ/宅配BOX
- オートロック/TVモニターホン
- 角部屋/2面採光
- システムキッチン(ガス2口)
- 追焚き機能付き
- 独立洗面台
- インターネット無料(イツコム)
- 保証会社利用可能
- 普通契約2年間
- 更新可、更新料1ヵ月

図面と現状が異なる場合、現状を優先とします。

東京都知事(6)第74696号

株式会社アールタワーズコーポレーション

1580086 東京都世田谷区尾山台3-10-9 RT1stビル1階

■営業時間 10:00~19:00

■定休日 火曜日・水曜日

TEL 03-3701-9000

FAX 03-3701-9163

Mail chintai@rtowers.jp

<https://rtowers.jp/>

■取引態様

一般

情報公開: 2025/12/18