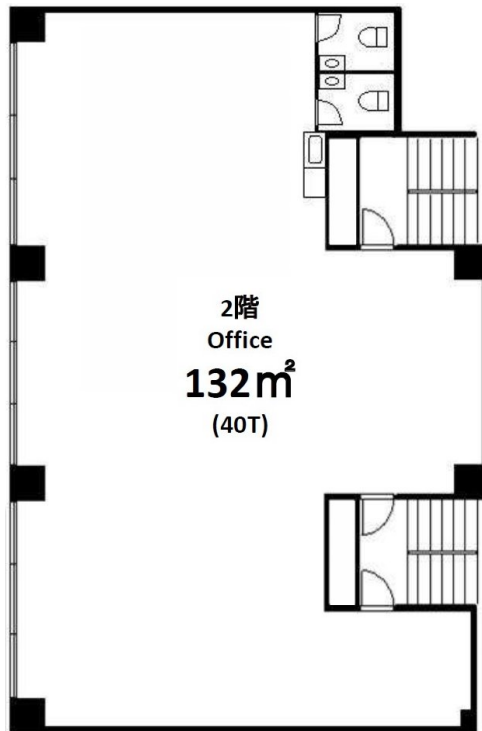
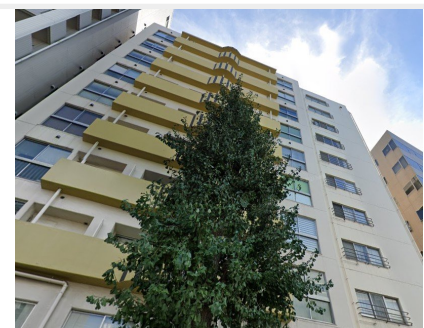


アール五反田

外観、室内共にリフォームしておりとても綺麗なオフィスです。証明はLEDライトに変更してあります

保証金	6ヶ月	礼金	なし
所在地	東京都品川区西五反田8丁目2-12		
交通	山手線 五反田駅 徒歩 5分		
	池上線 大崎広小路駅 徒歩 2分		
建物構造	SRC10階建 2階部分 2号室		
専有面積	133m ²		
管理費	22,000円	契約期間	2年
築年月	1980年6月	総戸数	戸
状況	現空	退去日等	
駐車場			
更新	更新料:新賃料の1ヶ月分 更新手数料:		
その他 初期費用	保証会社:必加入 保証料/初回:月額賃料等の100%、更新:1万5千円/年毎		
その他 月費用			
設備	エレベータ		



Access	
山手線 五反田駅	徒歩 5分
池上線 大崎広小路駅	徒歩 2分



カード決済時に別途事務手数料がかかります。

賃料 **594,000円**
管理費 22,000円

- 諸条件相談
- 駅からのアクセス良好
- 24時間使用可能
- 各種教室相談
- 3駅利用可能
- 電灯用最大120A+動力電源
- フリーアクセスフロア
- 保証会社加入必須
- 普通契約2年間
- 更新可・更新料1ヶ月

図面と現状が異なる場合、現状を優先とします。

東京都知事(6)第74696号
株式会社アールタワーズコーポレーション
1580086 東京都世田谷区尾山台3-10-9 RT1stビル1階
■ 営業時間 10:00~19:00
■ 定休日 火曜日・水曜日

TEL 03-3701-9000
FAX 03-3701-9163
Mail chintai@rtowers.jp

<https://rtowers.jp/>

取引態様	手数料	貸主	借主
一般	手数料	元付	客付
	負担割合	元付	客付
	配分割合		

情報公開: 2024/11/19

■ AD50