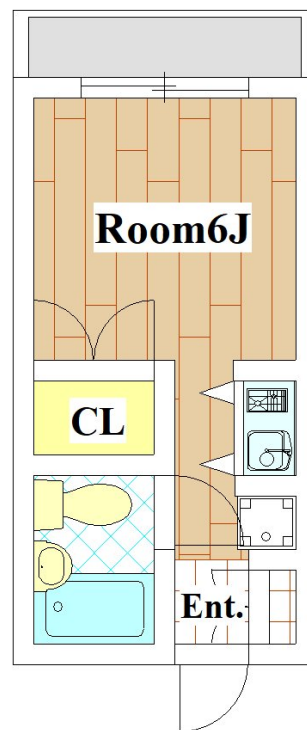
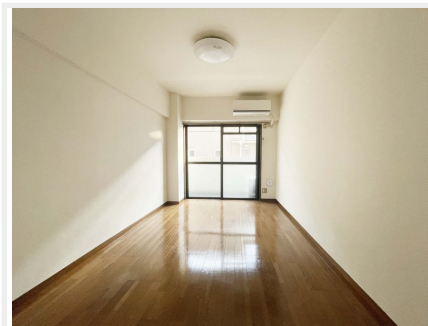


エスぺランサ等々力

敷金	1ヶ月	礼金	なし
所在地	東京都世田谷区等々力8丁目2-18		
交通	大井町線 等々力駅 徒歩 8 分		
	大井町線 尾山台駅 徒歩 10 分		
建物構造	RC4階建 2階部分 203号室		
専有面積	18.2m ²		
管理費	3,000円	契約期間	2年
築年月	1991年3月	総戸数	8戸
状況	現空	退去日等	
駐車場	空無		
更新	更新料:新賃料の1ヶ月分 更新手数料:新賃料の0.5ヶ月分税別		
その他 初期費用	保険料(15000円)、保証会社:必加入 保証料/初回:月額賃料の60%、更新:1万5千円/年毎、フレックスパートナーズ(11000円)		
その他 月費用			
設備	シャワー 都市ガス 給湯 洗濯機置き場室内 電気コンロ1口 エアコン クローゼット インターホン バルコニー フローリング タイル貼り インターネット(有) 駐輪場 バイク置き場 ペット不可 楽器不可 2人入居不可 単身者限定 事務所不可 陽当り良好		

陽あたり良好のマンション! コンビニ近隣有、ブーツも入るシューズBOX有♪



1K



Access

大井町線
等々力駅
大井町線
尾山台駅徒歩 8 分
徒歩 10 分

カード決済時に別途事務手数料がかかります。

賃料

62,000円

管理費 3,000円

- 南向きベランダ有
- 室内洗濯機置き場
- 電気コンロ1口
- シューズBOX
- 敷地内ゴミ置き場
- エアコン完備
- バイク置場相談
- 自転車1台無料
- コンビニまで徒歩5分以内
- BS、CATV、フレッツ光有

図面と現状が異なる場合、現状を優先とします。

東京都知事(6)第74696号

株式会社アールタワーズコーポレーション

1580086 東京都世田谷区尾山台3-10-9 RT1stビル1階

■営業時間 10:00~19:00

■定休日 火曜日・水曜日

TEL 03-3701-9000

FAX 03-3701-9163

Mail chintai@rtowers.jp

<https://rtowers.jp/>

■取引態様

一般

情報公開: 2025/10/29

■手数料

手数料 負担割合	貸主	借主
手数料 配分割合	元付	客付
		100%

業務委託料 50%