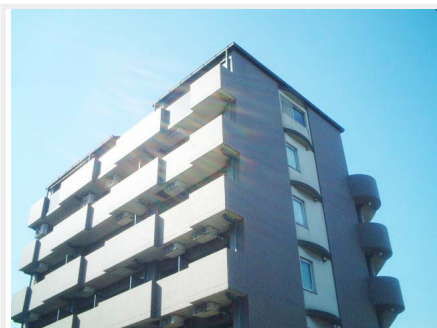


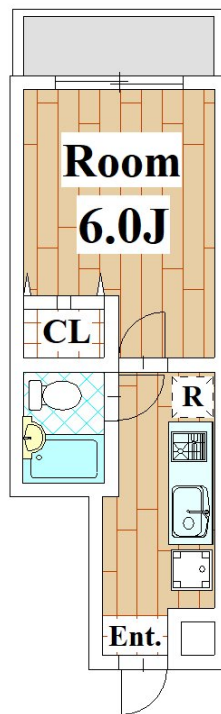
サムスガーデン

駅近くで平坦な道のりで通勤らくらくです！駅から徒歩5分、利便性が高くおすすめです

敷金	1ヶ月	礼金	1ヶ月
所在地	東京都世田谷区等々力4丁目2-11		
交通	大井町線 尾山台駅 徒歩 3分		
	大井町線 等々力駅 徒歩 5分		
建物構造	RC6階建 2階部分 204号室		
専有面積	20m ²		
管理費	5,000円	契約期間	2年
築年月	1994年11月	総戸数	18戸
状況	現空	退去日等	
駐車場	無		
更新	更新料:新賃料の1ヶ月分 更新手数料:新賃料の0.5ヶ月分		
その他 初期費用	保険料(20000円)、保証会社:必加入 保証料/初回:月額賃料の60%、更新:1万5千円/年毎、鍵交換代(27500円)、ジーンサポート24(11000円)		
その他 月費用			
設備	シャワー 都市ガス 給湯 洗濯機置場室内 ガスコンロロ システムキッチン エアコン インターホン エレベーター バルコニー フローリング インターネット(光ファイバー) ペット不可 楽器不可 高齢者不可 子供不可 事務所不可 生活保護不可 陽当たり良好 閑静な住宅街		



1K



Access	
大井町線 尾山台駅	徒歩 3分
大井町線 等々力駅	徒歩 5分



カード決済時に別途事務手数料がかかります。

賃料

64,000円

管理費 5,000円

- 3点ユニット
- エレベーター完備
- ガスキッチン1口
- 室内洗濯機置場
- エアコン完備
- 夜間オートロック23時～6時
- 外観タイル貼り
- 保証会社加入必須
- 普通契約2年間
- 更新可・更新料1ヶ月

図面と現状が異なる場合、現状を優先とします。

東京都知事(6)第74696号

株式会社アールタワーズコーポレーション

1580086 東京都世田谷区尾山台3-10-9 RT1stビル1階

■営業時間 10:00～19:00

■定休日 火曜日・水曜日

TEL 03-3701-9000

FAX 03-3701-9163

Mail chintai@rtowers.jp

<https://rtowers.jp/>

■取引態様

一般

■手数料

手数料負担割合

手数料配分割合

貸主元付

借主客付

借主客付 100%

情報公開: 2024/11/19

■AD相談