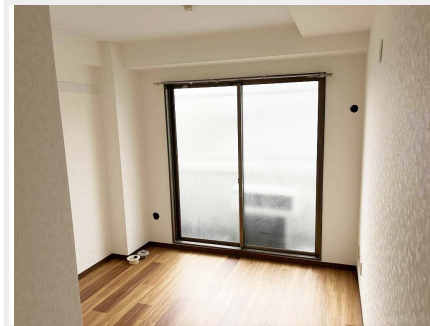


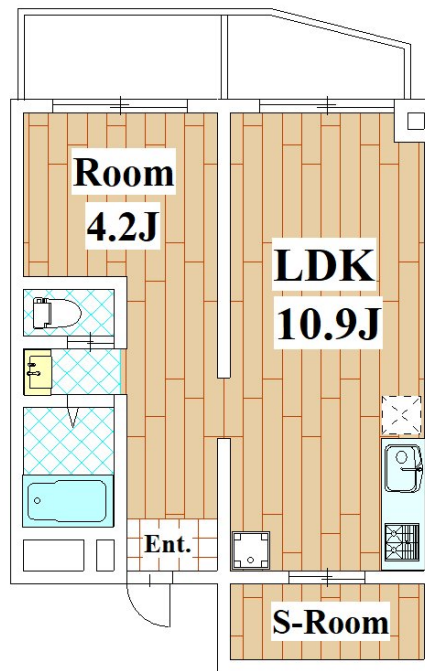
クレオ尾山台

敷金	1ヶ月	礼金	1ヶ月
所在地	東京都世田谷区尾山台3丁目		
交通	大井町線 尾山台駅 徒歩 3 分		
	大井町線 等々力駅 徒歩 7 分		
建物構造	RC5階建 3階部分 303号室		
専有面積	40m ²		
管理費	6,000円	契約期間	2年
築年月	1987年4月	総戸数	7戸
状況	現空	退去日等	
駐車場			
更新	更新料:新賃料の1ヶ月分 更新手数料:新賃料の0.5ヶ月分		
その他 初期費用	保険料(20000円)、保証会社:必加入 保証料/初回:月額賃料の60%、更新:1万5千円/年毎、鍵交換代(27500円)、フレックスパートナーズ(11000円)		
その他 月費用	口座振替(330円)		
設備	バストイレ別 シャワー 都市ガス 給湯 洗濯機置場室内 シャワートイレ IH二口 システムキッチン エアコン インターホン 宅配ボックス バルコニー 角部屋 タイル貼り インターネット(有) ペット不可 楽器不可 高齢者不可 子供不可 事務所不可 生活保護不可 デザイナーズ 陽当たり良好 閑静な住宅街		

リノベーションされて綺麗で快適なお部屋になりました！ハッピーロード商店街沿いでオススメです



1SLDK



Access	
大井町線 尾山台駅	徒歩 3 分
大井町線 等々力駅	徒歩 7 分



カード決済時に別途事務手数料がかかります。

賃料

184,000円

管理費 6,000円

- 2025/10リノベーション
- システムキッチン
- IH2口
- 日当たり良好
- 個別宅配ボックスあり
- 室内洗濯機置場あり
- エアコン完備
- 保証会社加入必須
- 定期借家契約2年
- 再契約相談 再契約料1ヶ月

図面と現状が異なる場合、現状を優先とします。

東京都知事(6)第74696号

株式会社アールタワーズコーポレーション

1580086 東京都世田谷区尾山台3-10-9 RT1stビル1階

■営業時間 10:00~19:00

■定休日 火曜日・水曜日

TEL 03-3701-9000

FAX 03-3701-9163

Mail chintai@rtowers.jp

<https://rtowers.jp/>

■取引態様

一般

■手数料

手数料
負担割合
手数料
配分割合

貸主

元付

借主

客付 100%

情報公開: 2025/10/29

■AD相談