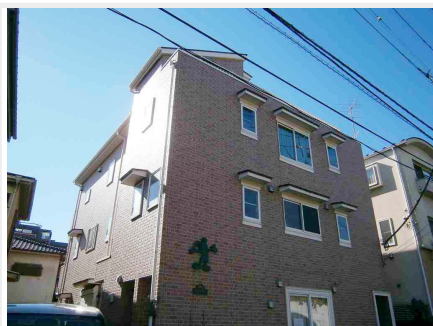


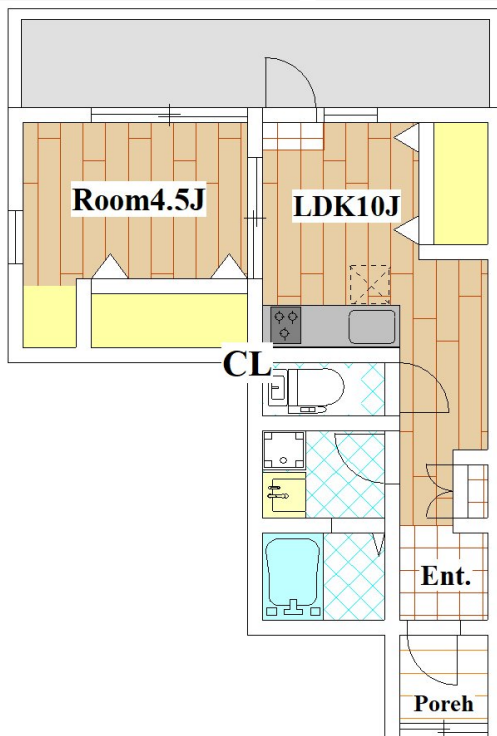
ジュンベリー

設備充実の賃貸コーポ！収納もたっぷり♪専用庭でガーデニング
などおススメです♪ペットも相談可能♪

敷金	1ヶ月	礼金	1ヶ月
所在地	東京都世田谷区玉堤2丁目6-13		
交通	大井町線 尾山台駅 徒歩 13分		
	大井町線 等々力駅 徒歩 15分		
建物構造	木造3階建 1階部分 102号室		
専有面積	38m ²		
管理費	4,000円	契約期間	2年
築年月	2008年3月	総戸数	6戸
状況	現空	退去日等	
駐車場	空無		



1LDK



更新	更新料:新賃料の1ヶ月分 更新手数料:新賃料の0.5ヶ月分税別		
その他 初期費用	保険料(20000円)、保証会社:必加入 保証料/初回:総賃料の60%、更新:1万5千円/年毎、リースサポート24(11000円)		
その他 月費用			
設備	バスタイレ別 洗面所独立 シャワー 都市ガス 給湯 追い焚き シャンプードレッサー 洗濯機置場室内 シャワートイレ ガスコンロ三口 システムキッチン エアコン 収納 クローゼット TVドアホン 専用庭 角部屋 フローリング 床下収納 インターネット(有) 駐輪場 ペット可 楽器不可 2人入居可 子供相談 ルームシェア相談 陽当たり良好 閑静な住宅街		

Access	
大井町線 尾山台駅	徒歩 13分
大井町線 等々力駅	徒歩 15分



カード決済時に別途事務手数料がかかります。

賃料 **136,000円**
管理費 4,000円

- 玄関スマートロック
 - シャンプードレッサー
 - 洗濯機置場室内 ■エアコン2基
 - システムキッチン(ガス3口)
 - 追い焚き有 ■温水洗浄便座
 - モニター付きインターホン
 - 室内洗濯物干し有
 - 収納多数・床下収納有
 - 専用ガーデン付き ■防犯シャツ
- ※ペット相談 敷金1ヵ月増 退去時

図面と現状が異なる場合、現状を優先とします。

東京都知事(6)第74696号
株式会社アールタワーズコーポレーション
1580086 東京都世田谷区尾山台3-10-9 RT1stビル1階
■営業時間 10:00~19:00
■定休日 火曜日・水曜日

TEL 03-3701-9000
FAX 03-3701-9163
Mail chintai@rtowers.jp

<https://rtowers.jp/>

■取引態様	■手数料	■手数料負担割合	貸主	借主	100%
一般	手数料	手数料	元付	客付	100%
情報公開: 2024/08/07			業務委託料	70%	