

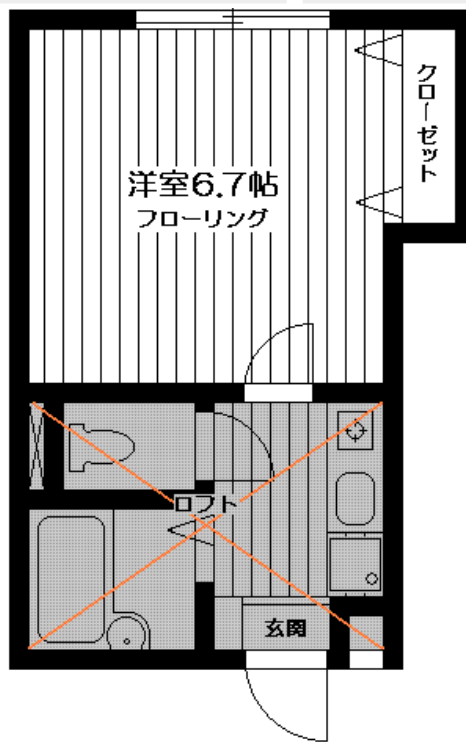
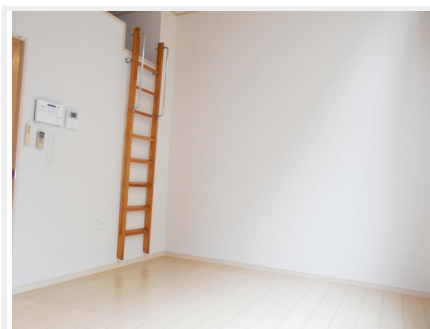
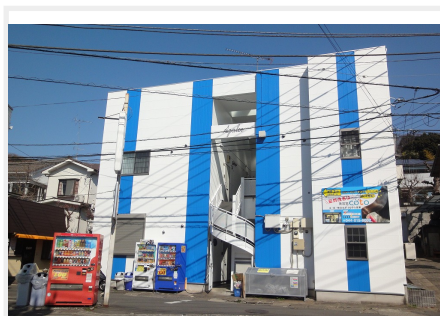
WIFIギガインターネット無料！

賃貸コーポ

## アザレ読売ランドA棟

敷金	1ヶ月	礼金	なし
所在地	神奈川県川崎市多摩区西生田1丁目11-6		
交通	小田急線 読売ランド前駅 徒歩 1 分		
	小田急線 百合ヶ丘駅 徒歩 17 分		
建物構造	木造2階建 1階部分 106号室		
専有面積	19.17m <sup>2</sup>		
管理費	2,500円	契約期間	2年
築年月	2006年2月	総戸数	12戸
状況	現空	退去日等	
駐車場	無		
更新	更新料:新賃料の1ヶ月分 更新手数料:新賃料の0.5ヶ月分		
その他 初期費用	保険料(15000円)、保証会社:必加入 保証料/初回:月額賃料等の60%、更新:1万5千円/年毎、鍵交換代(27500円)、フレッシュパートナーズ(11000円)		
その他 月費用	口座引落(550円)		
設備	バストイレ別 シャワー プロパンガス 給湯洗濯機置場室内 シャワートイレ 浴室乾燥機 ガスコンロロ システムキッチン エアコン 収納 クローゼット ロフト付 TVドアホン 宅配ボックス 敷地内ゴミ置場 角部屋 フローリング CATV インターネット(有) 24時間セキュリティ ペット不可 楽器不可 2人入居不可 単身者限定 事務所不可 生活保護不可		

★読売ランド前駅改札目の前！！ ☆安心のALSOK警備が付いてます！！ ☆防犯カメラ・宅配BOX



1K



Access	
小田急線 読売ランド前駅	徒歩 1 分
小田急線 百合ヶ丘駅	徒歩 17 分



カード決済時に別途事務手数料がかかります。

賃料

53,500円

管理費 2,500円

☆WIFIインターネット無料！！  
 ☆ALSOK警備(無料)&防犯カメラ  
 ☆ゆとりのバス・トイレ別  
 ☆便利なガスキッチン  
 ☆ロフト付高い天井高で開放的  
 ☆クローゼット  
 ☆浴室乾燥機付き  
 ☆TVモニターフォン  
 ※1年未満での解約は賃料1ヶ月分  
 ※退去時敷金1ヶ月償却

図面と現状が異なる場合、現状を優先とします。

東京都知事(6)第74696号

株式会社アールタワーズコーポレーション

1580086 東京都世田谷区尾山台3-10-9 RT1stビル1階

■営業時間 10:00~19:00

■定休日 火曜日・水曜日

TEL 03-3701-9000

FAX 03-3701-9163

Mail chintai@rtowers.jp

<https://rtowers.jp/>

■取引態様

専任

■手数料

手数料 負担割合	貸主	借主
手数料 配分割合	元付	客付
		100%
		100%

情報公開: 2025/12/18

■業務委託1か月(税込み)