

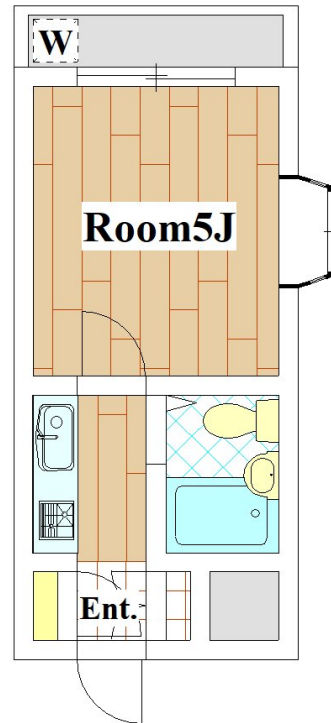
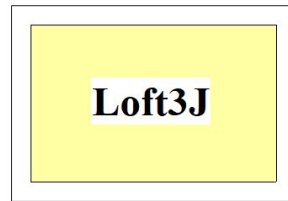
# ホワイトハウス尾山台

敷金	なし	礼金	なし
所在地	東京都世田谷区尾山台2丁目8-7		
交通	大井町線 尾山台駅 徒歩 8 分		
	大井町線 九品仏駅 徒歩 9 分		
建物構造	木造2階建 1階部分 106号室		
専有面積	22m <sup>2</sup>		
管理費		契約期間	2年
築年月	1990年8月	総戸数	16戸
状況	現空	退去日等	
駐車場			
更新	更新料:新賃料の1ヶ月分 更新手数料:新賃料の0.5ヶ月分		
その他 初期費用	保険料(15000円)、保証会社:必加入 保証料/初回:総賃料の60%、更新:1万5千円/年毎、鍵交換代(27500円)、シジンスポート(11000円)、室内清掃費(30000円)		
その他 月費用			
設備	シャワー 都市ガス 給湯 洗濯機置場有 IH 一口 冷蔵庫 エアコン 収納 ロフト付 インターホン 専用庭 駐輪場 ペット不可 楽器不可 2人入居不可 単身者限定 学生歓迎(希望) 子供不可 ルームシェア不可 生活保護相談 閑静な住宅街		

駅近で1人暮らしにオススメの賃貸コーポ! 冷蔵庫付き、学生さん入居日相談可!!



1K



Access	
大井町線 尾山台駅	徒歩 8 分
大井町線 九品仏駅	徒歩 9 分



カード決済時に別途事務手数料がかかります。

賃料

57,000円

管理費

- 住環境良好
- ロフト付き
- 洋室5帖
- 駐輪場有
- ミニ冷蔵庫付
- 3点ユニット
- エアコン
- 学生におすすめ
- 3駅利用可
- 入居時30,000円クリーニング費

図面と現状が異なる場合、現状を優先とします。

東京都知事(6)第74696号

株式会社アールタワーズコーポレーション

1580086 東京都世田谷区尾山台3-10-9 RT1stビル1階

■営業時間 10:00~19:00

■定休日 火曜日・水曜日

TEL 03-3701-9000

FAX 03-3701-9163

Mail chintai@rtowers.jp

<https://rtowers.jp/>

■取引態様

一般

情報公開: 2025/02/18

手数料 負担割合	賃主 元付	借主 客付	100%
手数料 配分割合			100%

業務委託料50%