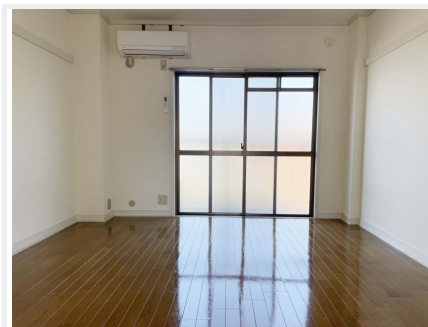


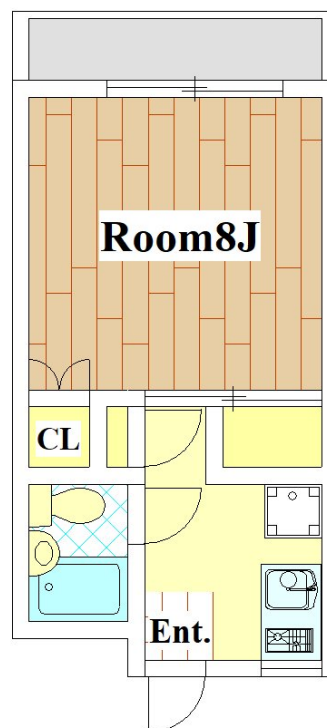
棚橋1号館

敷金	なし	礼金	なし
所在地	東京都世田谷区中町2丁目4-19		
交通	大井町線 等々力駅 徒歩 5 分		
	大井町線 上野毛駅 徒歩 8 分		
建物構造	鉄骨造3階建 3階部分 302号室		
専有面積	20m ²		
管理費	2,000円	契約期間	2年
築年月	1983年4月	総戸数	11戸
状況	空予定	退去日等	10/31
駐車場			
更新	再契約料:新賃料の1ヶ月分 再契約手数料:新賃料の0.5ヶ月分		
その他 初期費用	保険料(20000円)、保証会社:必加入 保証料/初回:月額賃料等の60%、更新:1万5千円/年毎、フレックスパートナーズ(11000円)、室内清掃代(53000円)		
その他 月費用			
設備	シャワー 都市ガス 給湯 洗濯機置場室内 ガスコンロ・システムキッチン エアコン 収納 クローゼット インターホン バルコニー 角部屋 フローリング 駐輪場 バイク置き場 ペット不可 楽器不可 2人入居不可 単身者限定 事務所不可 生活保護不可 最上階		

住環境良好の立地です！
一人暮らしにおすすめです！



1K



Access	
大井町線 等々力駅	徒歩 5 分
大井町線 上野毛駅	徒歩 8 分



カード決済時に別途事務手数料がかかります。

賃料

59,000円

管理費 2,000円

- エアコン完備
- 収納多数あり■3点ユニット
- ガスキッチン1口
- バルコニー
- 駐輪場有300円/月
- バイク代3~5,000円~/月 要確
- ※定期借家契約2年 再契約相談
- ※契約時退去時のクリーニング代
- ※喫煙不可
- ※1年未満の解約は違約金62,000

図面と現状が異なる場合、現状を優先とします。

東京都知事(6)第74696号

株式会社アールタワーズコーポレーション

1580086 東京都世田谷区尾山台3-10-9 RT1stビル1階

■営業時間 10:00~19:00

■定休日 火曜日・水曜日

TEL 03-3701-9000

FAX 03-3701-9163

Mail chintai@rtowers.jp

<https://rtowers.jp/>

■取引態様

一般

■手数料

手数料
負担割合
手数料
配分割合

貸主

元付

借主

客付 100%

情報公開: 2025/10/29

業務委託料1ヶ月(税込)